

info@ctenergia.it

newsletter@tiemme.com

Separatore idraulico in ottone con o senza valvole a sfera indicato per portate massime di 2,5 m³/h

Impieghi:

- Centrale termica nella distribuzione del secondario (colonne o zone ai piani)
- Distribuzione nel geotermico
- Edifici commerciali impianti di condizionamento

Modulistica **pre assemblata** per portate fluido termiche fino a; **2,5 m³/h** (max 3 m³/h); diametro esterno 2"1/2; attacco di testa diametro 1"1/2

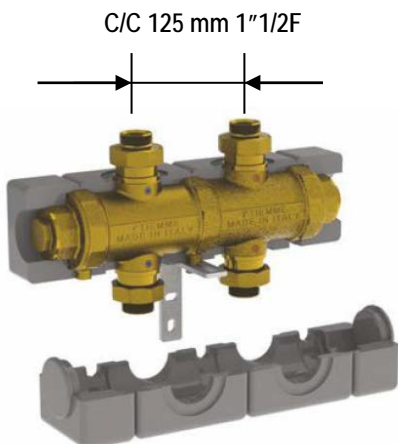
Attacchi nella distribuzione 1"1/2 con c/c 125 mm provvisti di valvole d'intercettazione inglobate nella struttura ,con leva di azionamento per l'apertura e la chiusura. Coibentazione anticondensa.

Portata nelle vie di distribuzione 2,2 m³/h (max 3 m³/h). Evidenziamo in figura le modulistiche in proposta:

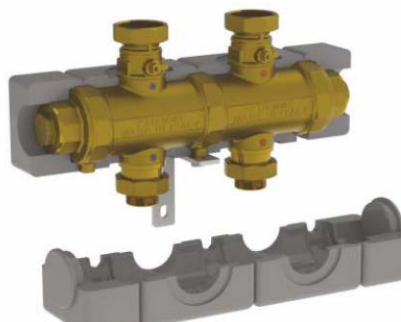


Nelle composizioni

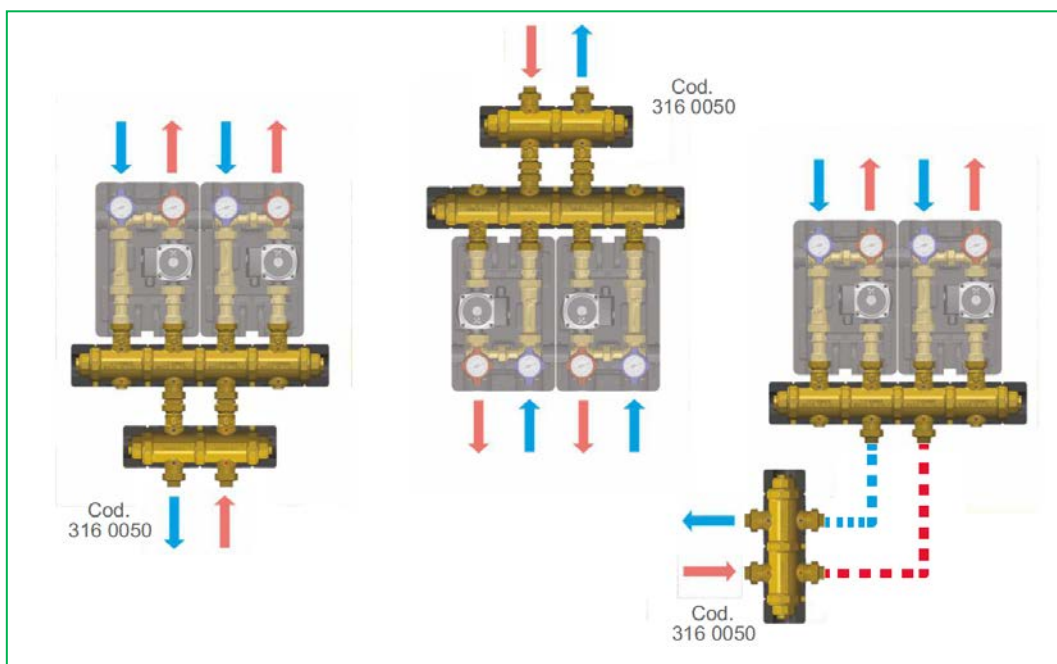
Art.166
Senza valvole
d'intercettazione
a sfera



Art.167
Con valvole
d'intercettazione
e a sfera

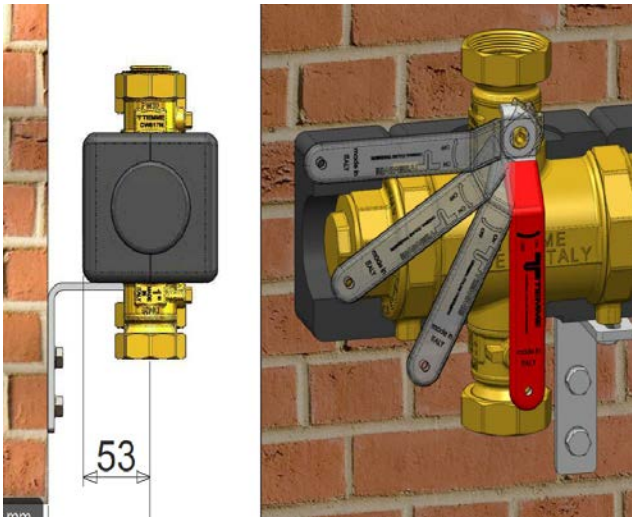


Nelle applicazioni tipo



COMPONENTI:

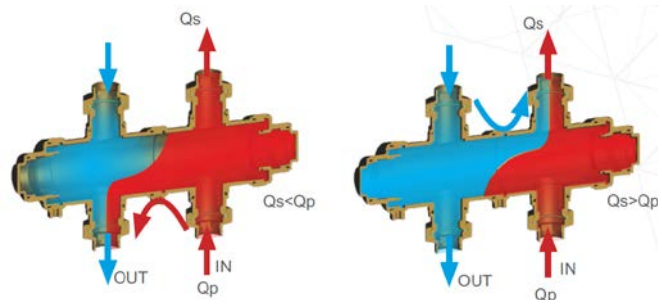
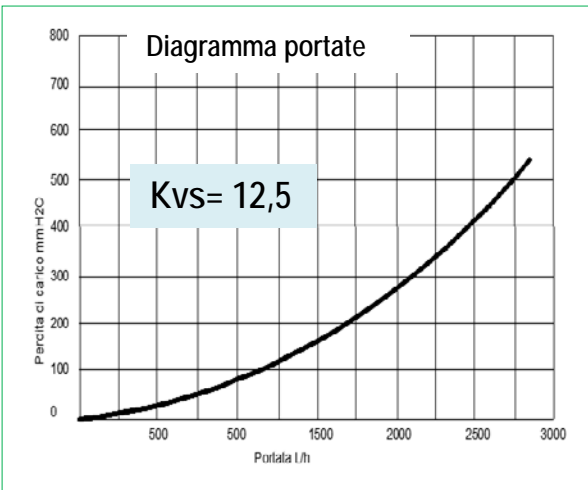
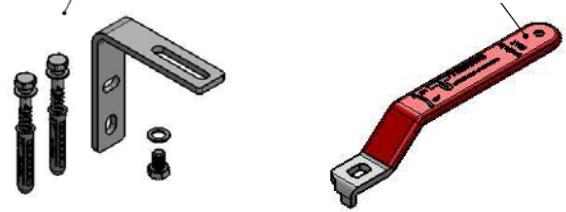
1"1/2 F con sede piana



Con la valvola a sfera direttamente installata sul collettore è possibile eseguire interventi di manutenzione interrompendo soltanto la linea interessata senza fermare il restante impianto che resterà in funzione.

n° 2 set staffe cod.1790322

n° 1 leva cod.7370160



Indicatori di flusso

APPLICAZIONI CON GRUPPI DI RILANCIO:

C/C 125mm 1"1/2F

C/C 125mm 1"M

C/C 125mm 1"1/2M

Gruppo di rilancio Art.5535G nelle versioni a 3 velocità o a velocità variabile (portata variabile)

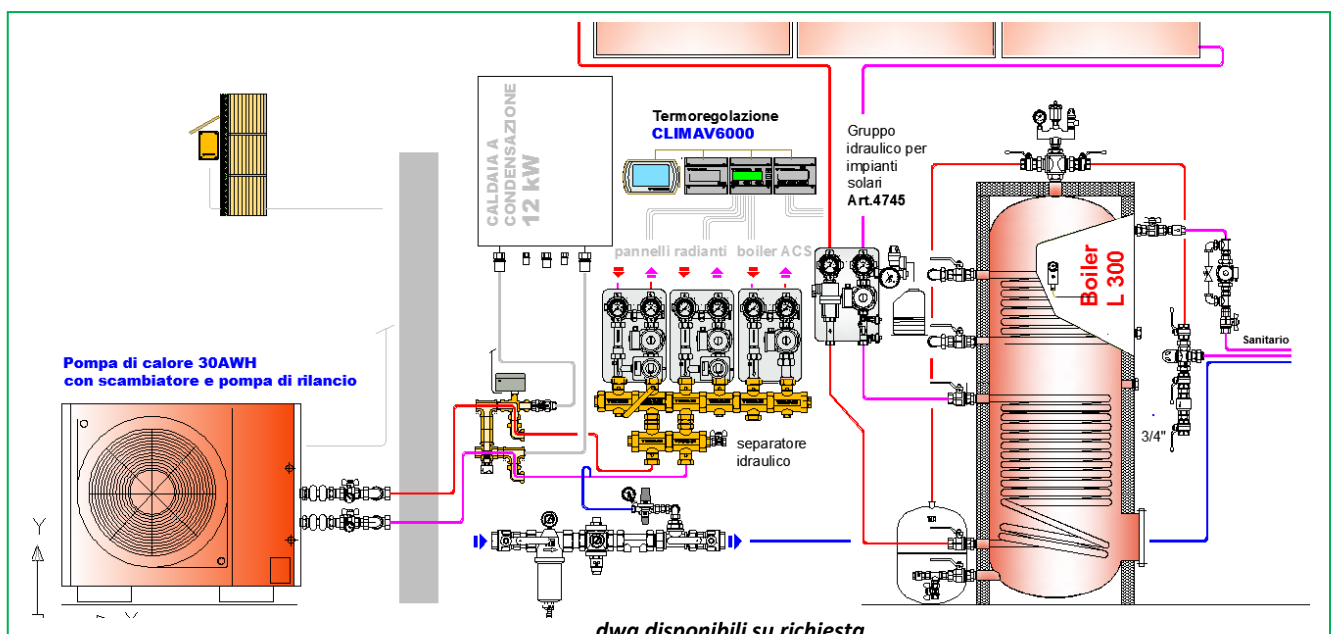
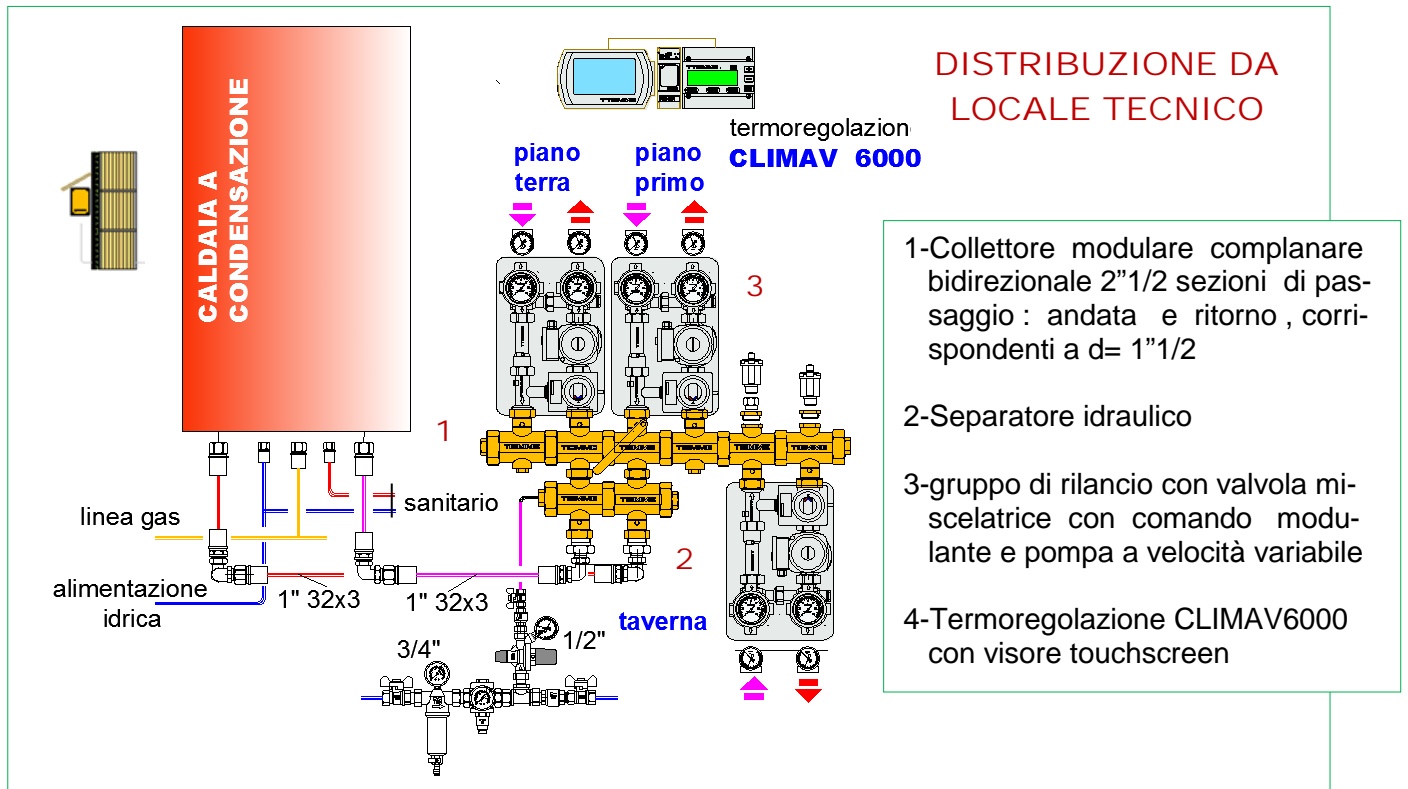
C/C 125mm 1"1/2M

Gruppo di rilancio di miscelazione a punto fisso con pompa nella versione a velocità variabile (pressione costante)

C/C 125mm 1"1/2M

Gruppo di rilancio di miscelazione con servomotore modulante con pompa a velocità variabile (pressione costante)

COMPOSIZIONI TIPO:



Voci di capitolato

Art.7166: Separatore idraulico 2,5 m3/h in ottone CW617. Attac -chi filetto 1" maschio. Coibentazione per riscaldamento e condizionamento e staffe in acciaio zincato. Pressione massima di esercizio 10 bar. Campo di temperatura di esercizio 0-100 °C

Art.7167: Separatore idraulico 2,5 m3/h in ottone CW617. Attacchi lato primario filetto 1" maschio, lato secondario a boc - chettone 1" 1/2 femmina e battuta piana. Coibentazione per riscaldamento e condizionamento e staffe in acciaio zincato. Pressione massima di esercizio 10 bar. Campo di temperatura di esercizio 0-100 °C completo di valvole a sfera lato circuito secondario.

*Per una completa visualizzazione composizioni tipo ,consultare
www.tiemme.com alla voce "collettori di ottone per centrale termica"*